



Büroarbeit heute

Rahmenbedingungen und Herausforderungen

Köln,
21.10.2008

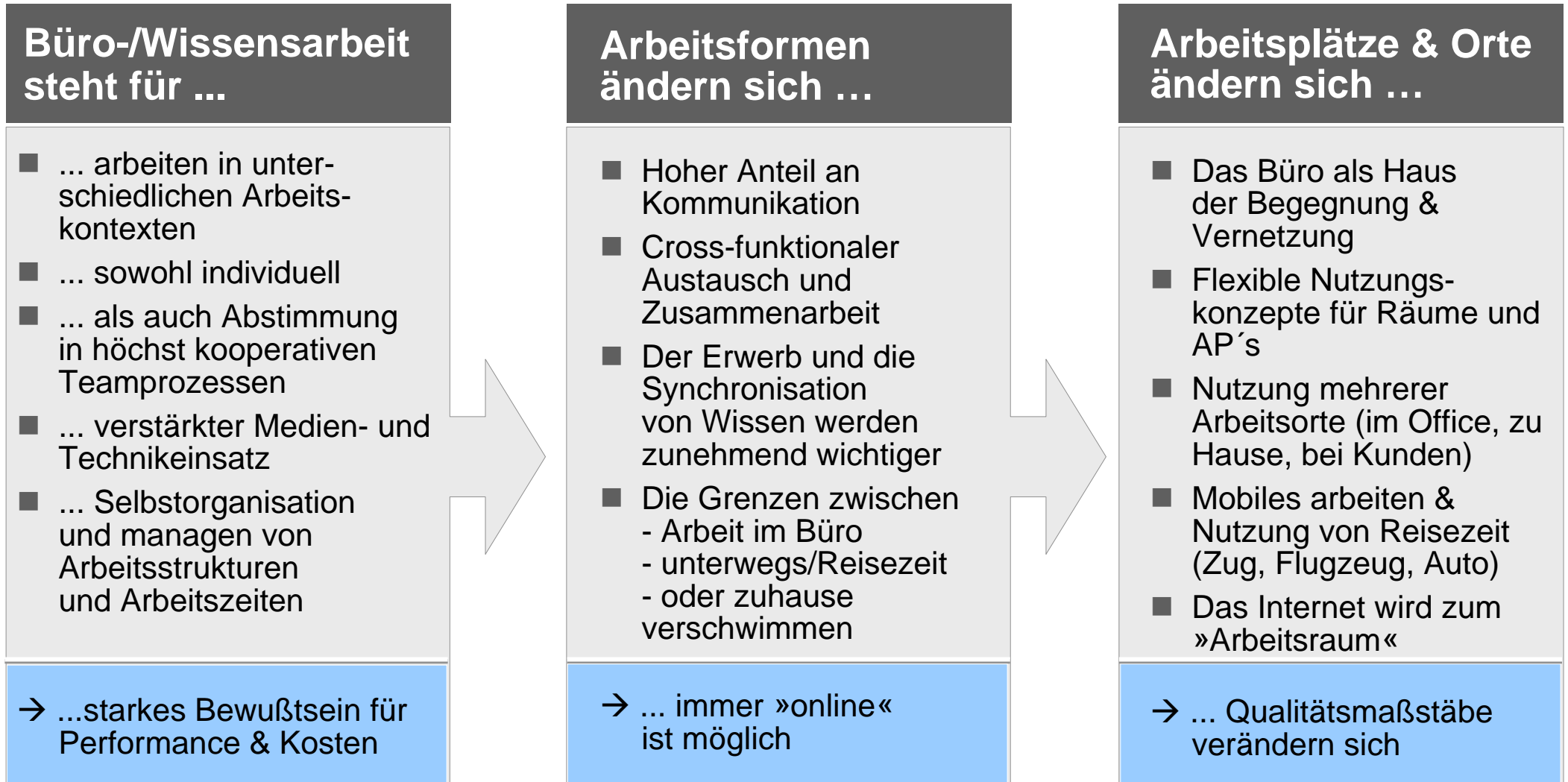
Dr. Jörg Kelter
Fraunhofer IAO, Stuttgart

- **Arbeitswelt Büro**
- Rahmenbedingungen

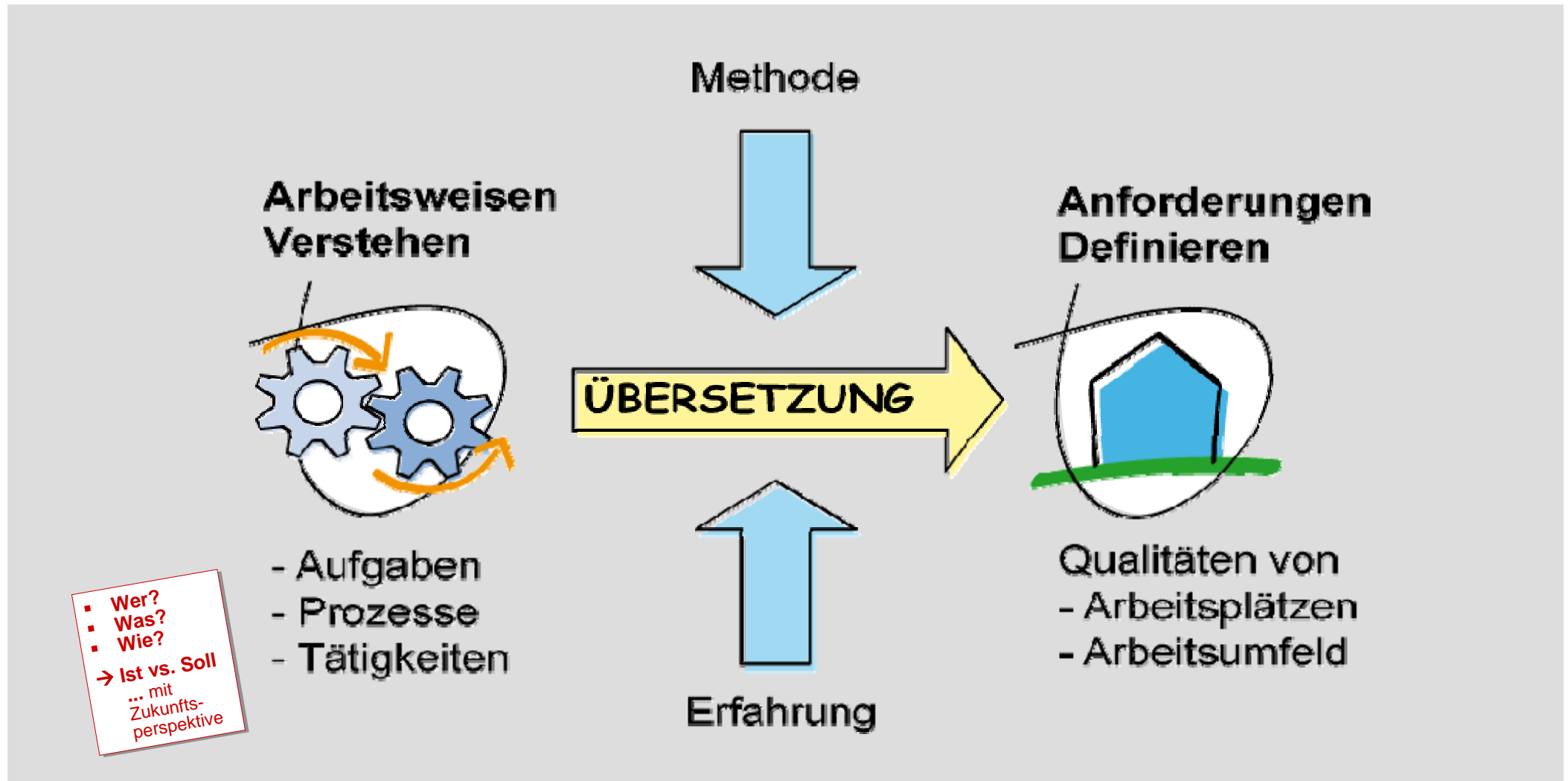
- **Herausforderungen**
- Visionen und ausgewählte Thesen
- Zum Status Quo: Wie exzellent sind deutsche Büros?

- **Fazit und Ausblick**

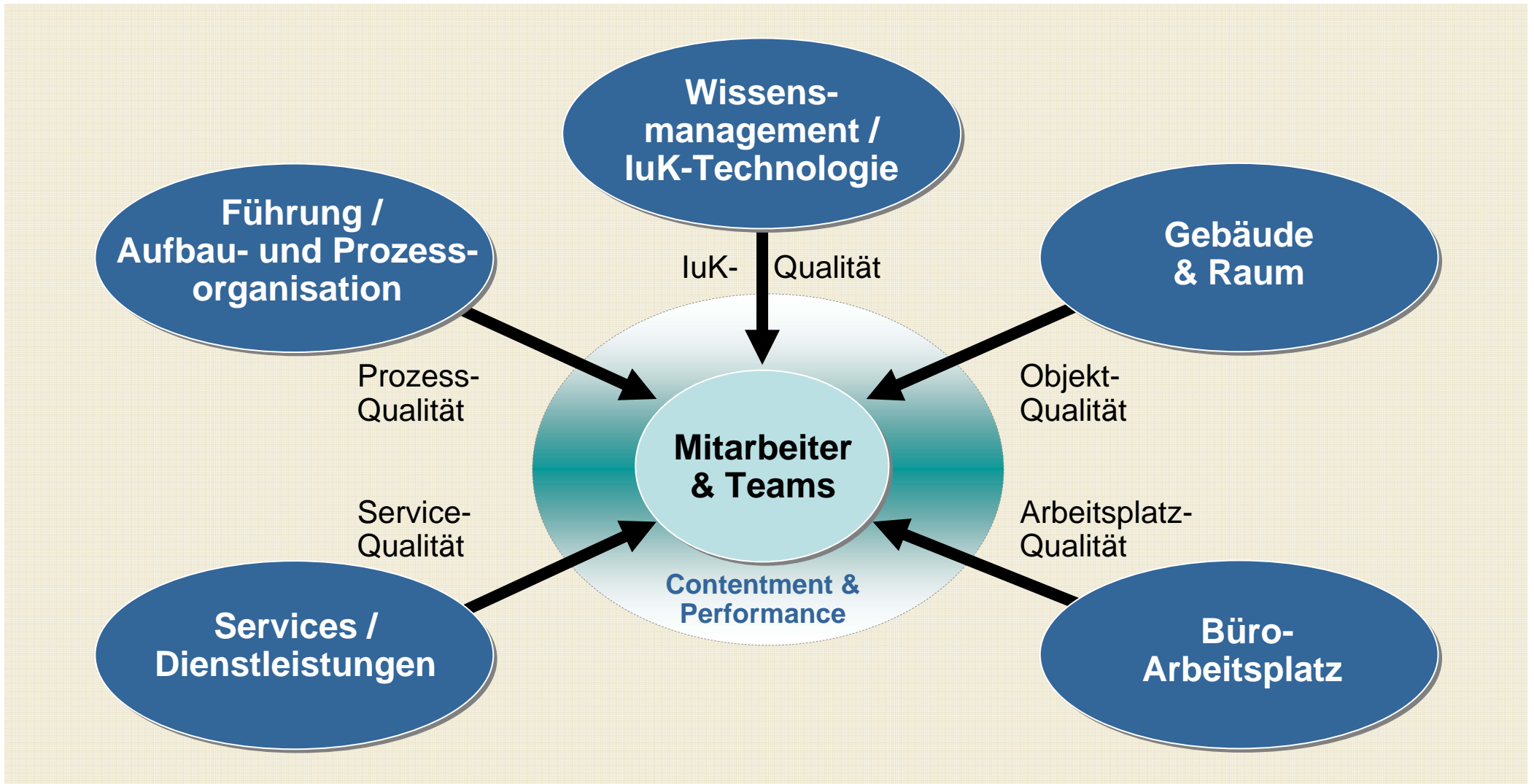
Was Büro-/Wissensarbeit zunehmend prägt und verändert



Anforderungen in Konzepte übersetzen



Büroqualität & Performance verlangen ganzheitliche Konzepte



Agenda

- **Arbeitswelt Büro**
 - Rahmenbedingungen

- **Herausforderungen**
 - Visionen und ausgewählte Thesen
 - Zum Status Quo: Wie exzellent sind deutsche Büros?

- **Fazit und Ausblick**

Polare Prozesse in der Büroarbeit



Vision und Innovationsanspruch

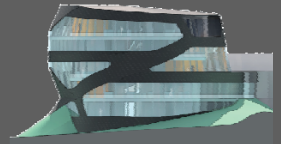


Arbeitswelt

Effizienz & Innovation

Immobilie

Qualität & Nachhaltigkeit



Effiziente Arbeitsprozesse
in den Geschäftseinheiten

Performance und
Innovationskraft

Wegeeffiziente und
kommunikationsbezogene
Nachbarschaften

Raumstruktur und
Arbeitsambiente

Ergonomische
Arbeitsplätze

Motivation, Zufriedenheit
und Wohlbefinden

Lage
(Adresse, Umfeld, Erschließung)

Image und Gebäudezustand
(Branding, Bausubstanz)

Funktionalität
Büro-/Funktionsbereiche,
innere Erschließung

Komfort (Infrastruktur,
Akustik, Raumkonditionierung,
Serviceumfang)

Flexibilität (Reversibilität,
Boden-/Wandsysteme)

Wirtschaftlichkeit
(Miete, Nebenkosten)

→Tipp:
Bewertung der eignen Arbeits-
und Bürosituation plus
Benchmark mit bislang
ca. 4.500 anderen Teilnehmern
mit dem
»Office-Excellence-Check«
www.oexc.web-erhebung.de

→Tipp:
Hilfe bei der Bewertung und
Auswahl von Büro-
Immobilien über das
OFFICE 21 Web-Portal
»OFFICE SCORE«
www.office21.de



Eine Seite der Realität ...



These 1

Die Arbeitsumgebung im Büro ist ästhetisch anregend und schafft so Voraussetzungen für kooperatives Arbeiten.

- Erwerbsarbeit ist soziales Geschehen und orientiert sich am Markt, d. h. dem Bedarf des Anderen.
- Marktgeschehen beruht auf zwischenmenschlicher Begegnung und Kommunikation.
- Eine ästhetische Raumgestaltung sowie offene, transparente Raumstrukturen schaffen eine positive Grundstimmung und können Begegnung und Kommunikation anregen.
- Damit grenzt sich das moderne Büro vom traditionellen Büro – dem Schreibzimmer – ab.



Büro ist für verschiedene Tätigkeiten und Benutzergruppen differenziert gestaltet.

- Büro soll die menschliche Arbeitstätigkeit zweckmäßig unterstützen.
- Arbeit wird tendenziell anspruchsvoller, differenzierter und individualisierter.
- Führungs-, Sachbearbeitungs- und Unterstützungstätigkeiten erfordern aufgabenspezifische Arbeitsmittel, Büroeinrichtungen und Raumstrukturen.
- Unterschiedliche Altersgruppen und Geschlechter stellen unterschiedliche Anforderungen an die Büro- und Arbeitsplatzgestaltung.



Das *polare* Büro schafft geeignete Voraussetzungen für gute Arbeit und Gesundheit.

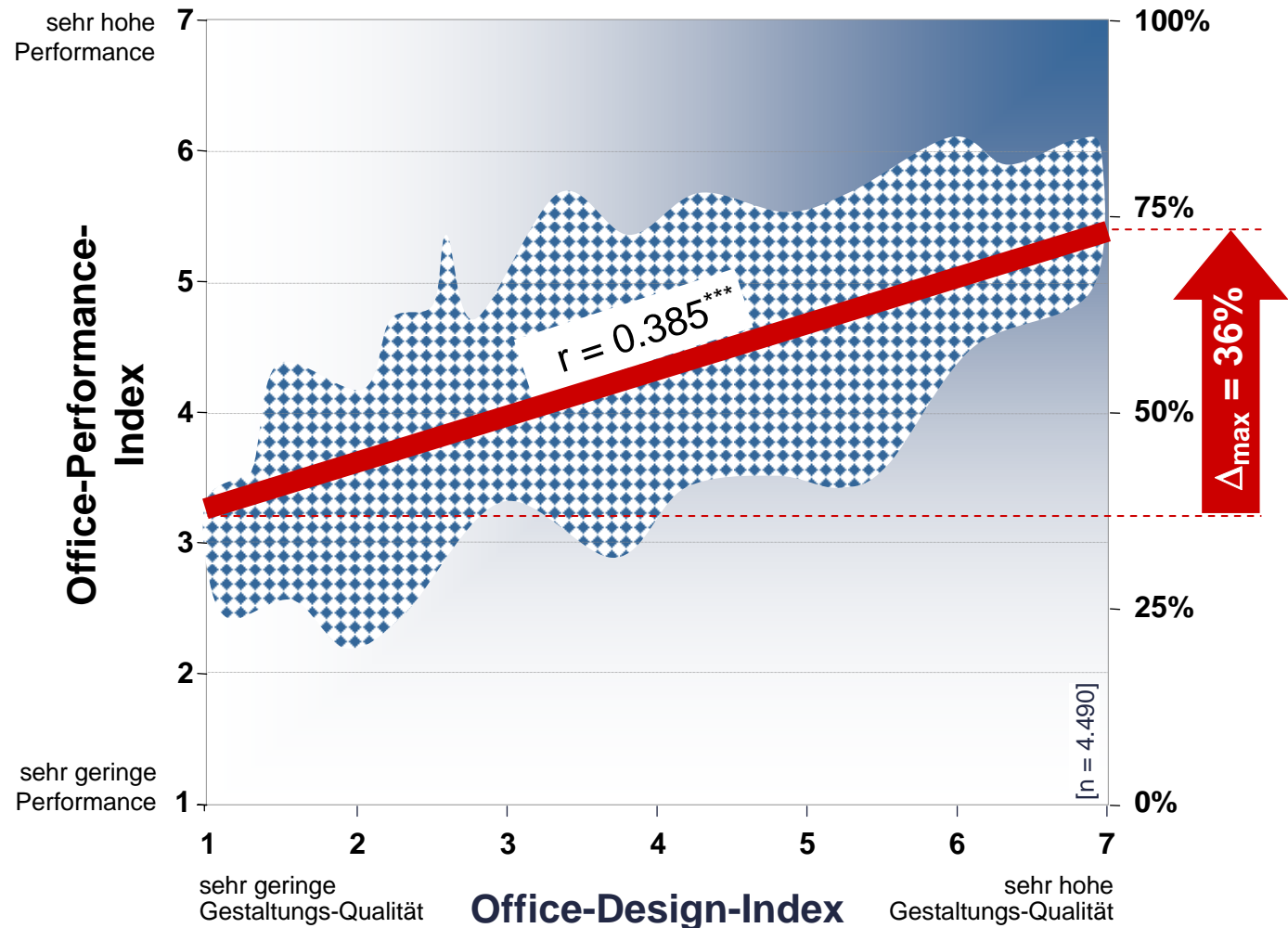
- Niemand kann 8 Stunden lang konzentriert arbeiten!
- Das menschliche Leben ist polar strukturiert: Aktivität/Ruhe, Ein-/Ausatmen, Systole/Diastole.
- Gesundheit/Handlungsfähigkeit ist das Vermögen, polare Tendenzen auszugleichen.
- Das »erfolgreiche Büro« ist polar strukturiert. Durch Zonen für Arbeit, Kommunikation und Bewegung ermöglicht es sowohl zwischen-menschlichen Austausch wie konzentrations-förderlichen Rückzug.



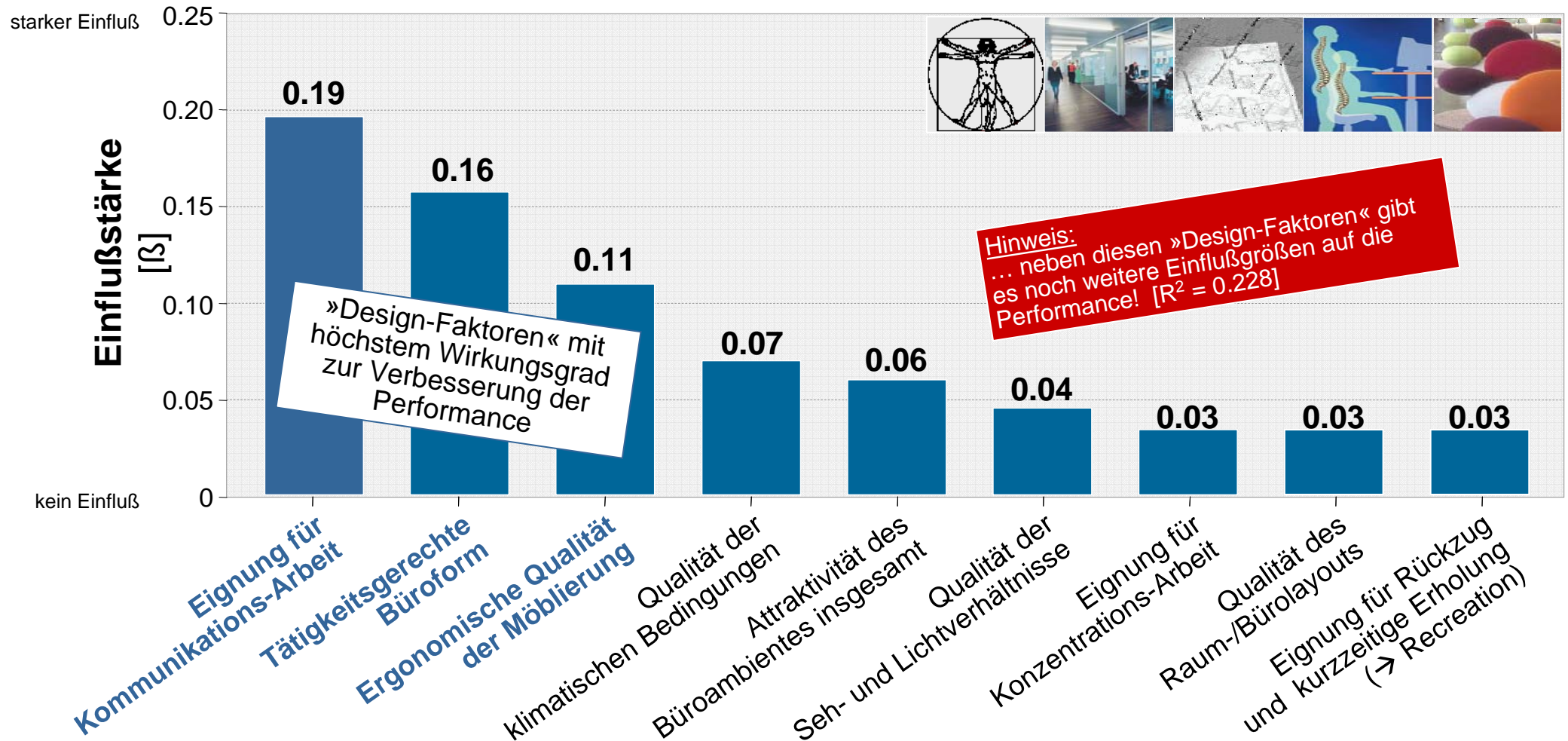
»Office-Excellence-Check« (Sonderauswertung 2007)

Büro- und Gestaltungsqualität fördern die Performance!

- Die Sonderauswertung 2007 bestätigt einen hochsignifikanten und stark positiven Zusammenhang (Korrelation $r = 0.385^{***}$).
- Dies bedeutet:
Je mehr Gestaltungs-Qualität im Büro realisiert ist, desto besser wird jeweils auch die Office-Performance beurteilt!
- Gestaltungs-Qualität schafft Rahmenbedingungen für Performance im Büro.
- Bei optimiertem »Office-Design« im Sinne hoher Gestaltungs- und Ausstattungsqualität (→ d. h. Optimierung aller 9 Parameter des Office-Design-Index) lässt sich ein Performance-Potential von bis zu **36%** nutzen.

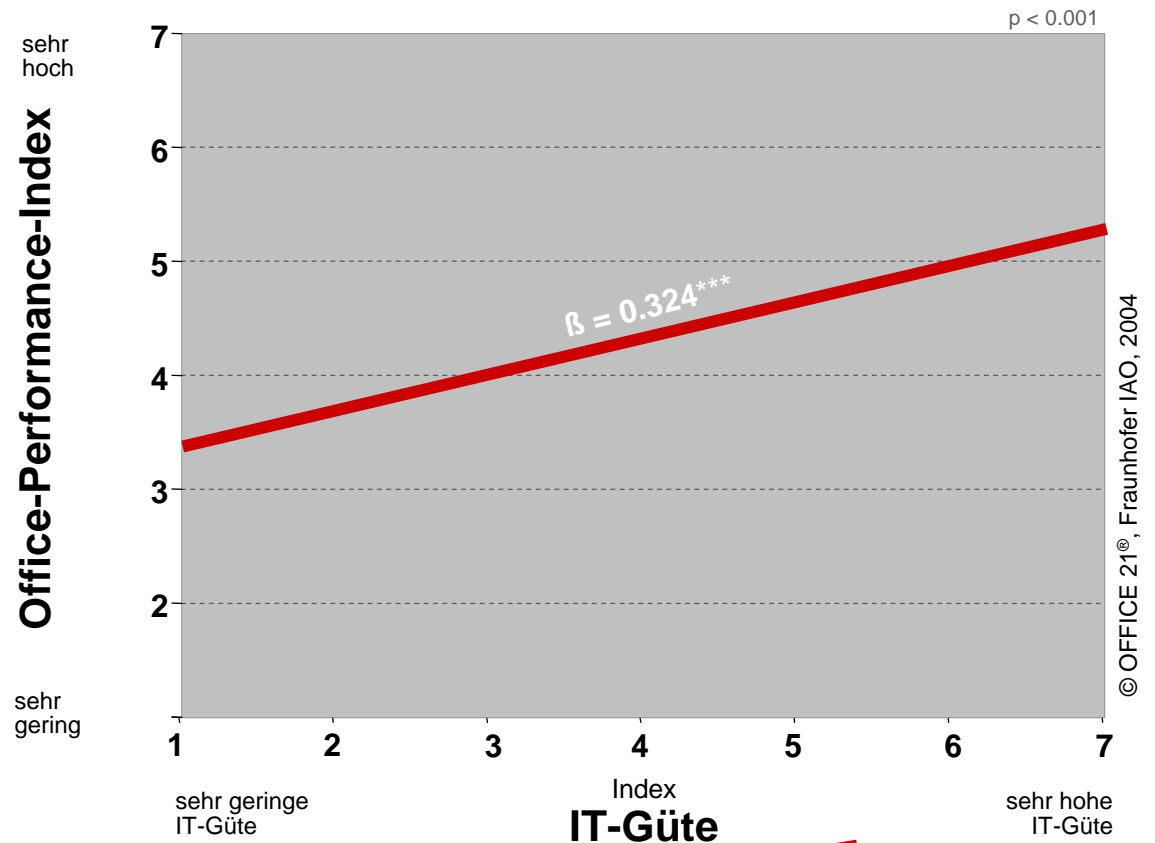


Einflußstärke der einzelnen »Design-Faktoren« auf die Performance



IT-Güte steigert die Work Performance

- Signifikante und hohe Korrelation der »IT-Güte« (Funktionalität, Zuverlässigkeit, Stabilität, Leistung ...) mit der eigenen »Performance«.
- Investitionen in eine moderne technologische Ausstattung sind daher kein Selbstzweck, sondern dienen der Produktivität.
- Voraussetzung ist die Kopplung von IT-Investments und Organisations-entwicklung.
- Technologische Lösungen bieten eine Fülle von Funktionalitäten,
... die allerdings aufgrund von mangelnder Investition in Weiterbildung und Training oftmals auch ein noch ungenutztes Potenzial darstellen (→ »Awareness«).



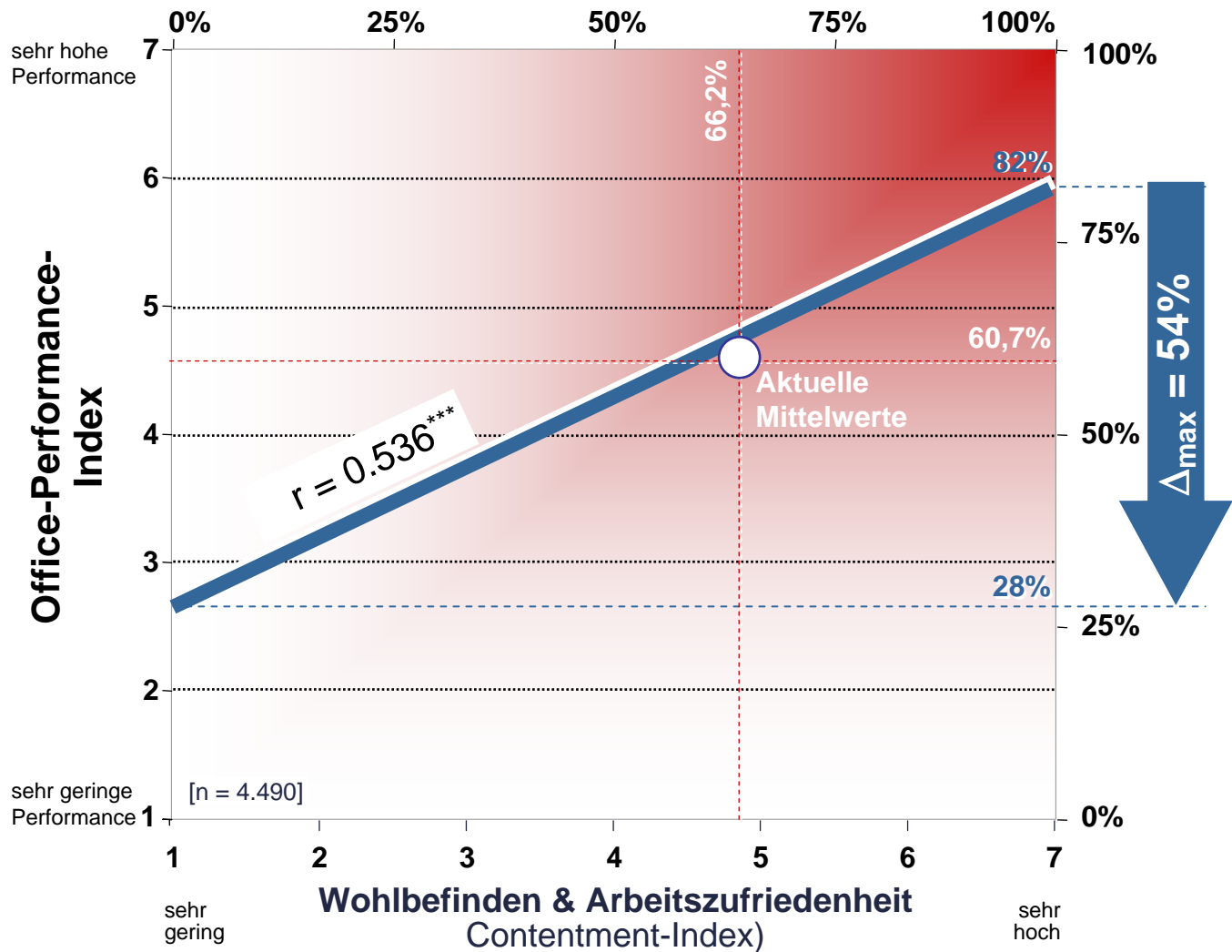
- Funktionalität der IuK-Ausstattung
- Zuverlässigkeit
- Stabilität
- Leistungsmerkmale

OFFICE 21® Nutzerstudie
»E-Work« (2004), n = 1.492

»Office-Excellence-Check« (Zwischenauswertung 2007)

Contentment wirkt als sehr starker Performance-Faktor

- Die Zwischenauswertung 2007 weist einen sehr starken und hochsignifikanten, positiven Zusammenhang nach (Korrelation $r = 0.536^{***}$).
- Dies bedeutet: Je mehr Contentment (Wohlbefinden & Arbeitszufriedenheit) erreicht wird, desto höher liegt auch die Office-Performance.
- Eine Vernachlässigung des »Contentments« – im Sinne von Wohlfühlqualität und Arbeitszufriedenheit – führt zu deutlichen und signifikanten Performance-Verlusten von bis zu **54%**.



Agenda

- **Arbeitswelt Büro**
 - Rahmenbedingungen
- **Herausforderungen**
 - Visionen und ausgewählte Thesen
 - Zum Status Quo: Wie exzellent sind deutsche Büros?

■ **Fazit und Ausblick**



Fazit und Ausblick

- Nur ganzheitliche Sichtweisen lassen eine »Neue Büro-Qualität« und Office Excellence entstehen.
- Gestaltungs- und Planungsqualität zahlen sich aus.
→ sowohl Office-Design als auch IT-Qualität wirken!
- Office Excellence – a never ending process

Vielen Dank für Ihre Aufmerksamkeit!



Kontakt

Dr.-Ing. Jörg Kelter

Fraunhofer IAO
Office Innovation Center
Rosensteinstraße 22-24
D-70191 Stuttgart

Tel: +49 (0711) 970-5476
Mail: joerg.kelter@iao.fraunhofer.de



<http://www.iao.fhg.de>
<http://www.office21.de>
<http://www.oic.fhg.de>

<http://www.oexc.web-erhebung.de>



Office Innovation Center, Stuttgart



Fraunhofer Institut
Arbeitswirtschaft und
Organisation